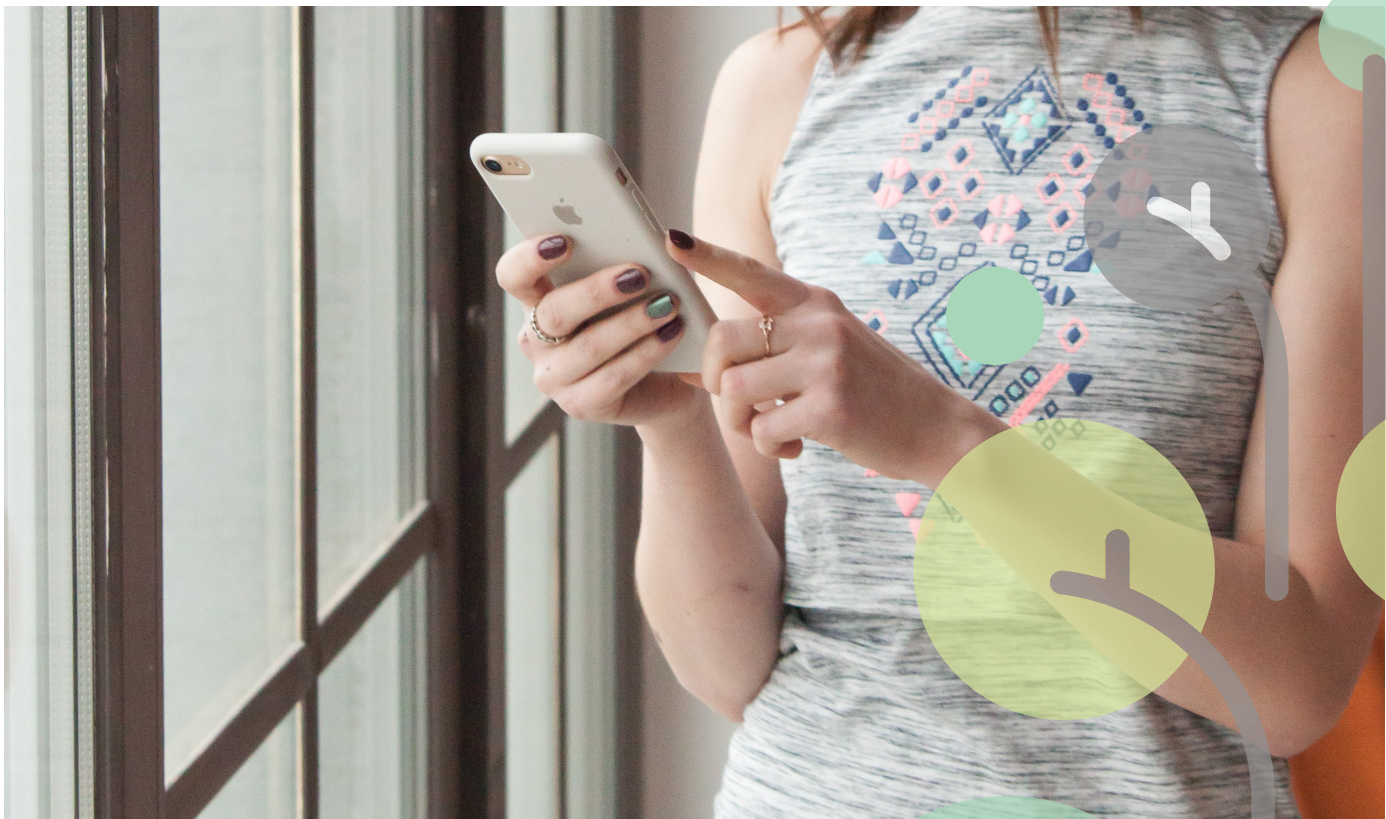


Viktigt att tänka på när du ska byta pensionsleverantör



Att byta pensionsleverantör och flytta sin tjänstepension kan vara ett effektivt sätt att gynna pensionssparandet, men det finns fallgropar som gör att din pension kan påverkas negativt. Inför ett byte bör du därför alltid noggrant jämföra bolagens villkor, se över flyttavgiften och se till att din pension omfattas av flytträtten



Hur din pensionslösning är utformad är viktigt att ha koll på, det är här du påverkar hur stor din pension kommer bli. Det som är avgörande är huruvida dina villkor passar din egen situation eller inte. Din situation kan komma att förändras, så kan även din pensionsleverantör.

Att byta pensionsleverantör kan därför vara en direkt nödvändig åtgärd för din pension. Ett pensionsavtal med rätt utformning kan göra att du utökar sparandet med stora summor, något du kommer tacka dig själv för senare i livet. Att byta leverantör kan kännas krångligt och jobbigt, men det behöver det inte vara. Det finns en rad viktiga faktorer att ha koll på för ett så smidigt och effektivt byte som möjligt.

Jämför de olika bolagen

Det viktigaste att ha klargjort innan man byter pensionsleverantör är varför man gör det. Kanske känner du att din nuvarande lösning inte är tillräcklig och vill hitta en ny? Då är det viktigt att du gör en noggrann undersökning av dina alternativ.

I detta skede är det viktigt att du säkerställer att du inte väljer en pensionslösning som missgynnar dig ekonomiskt. Detta kan låta självklart, men vissa pensionsavtal kommer med dolda avgifter som tynger ditt pensionssparande. Ett exempel på en dold avgift som många inte känner till är försäkringsavgiften. Då alla pensionsleverantörer inte tillhandahåller alla förvaltningsformer är det även viktigt att se till att din nya leverantör erbjuder den form av förvaltning du har, eller om du är villig att byta.

Kanske har du redan hittat en lösning som är bättre för dig än din nuvarande? Då är beslutet enkelt. Men du behöver även ha koll på vad ett byte kostar och om det ens är möjligt.



Så vet du om du kan byta pensionsleverantör

Tack vare flytträtten finns i dag stora möjligheter att flytta värdet i sin pension till ett annat bolag. Tanken bakom flytträtten är att det ska vara enkelt att byta från något man inte är nöjd med. Alla tjänstepensioner omfattas inte av flytträtten, men de flesta kollektivavtalade gör det.

Även om du har flytträtt finns andra faktorer som kan påverka eller hindra en flytt. Dessa beror bland annat på när du tecknade avtalet och hos vilken aktör. Om du har en pensionsförsäkring med återbetalningsskydd kan du dessutom endast flytta till en annan pensionsförsäkring med återbetalningsskydd. Det enklaste är att fråga din nuvarande leverantör huruvida en flytt är möjlig eller inte

Avgifter för att flytta din pension

När du säkerställt att du kan flytta din pension gäller det att vara medveten om vad kostnaden för detta blir. Tidigare var det vanligt att bolaget man flyttade från tog ut en stor flyttavgift, som gjorde att det inte alltid var värt att byta leverantör. I dag är det generellt billigt att byta pensionsleverantör då en maxgräns för denna summa upprättats. Det är heller inte helt ovanligt att bolaget man flyttar till ersätter dig för hela eller delar av flyttavgiften. Att flytta sin pension kan därför numera vara ett kostnadseffektivt sätt att maximera sin pension.

Viktigt att komma ihåg är att det är pensionskapitalet som flyttas, inte själva försäkringen. Att samla din pension på ett och samma ställe ger dig en tydlig överblick över din framtida inkomst. Utöver externa avgifter för flytt är det även viktigt att se till om och hur det tillkommer avgifter som kan komma att påverka kapitalet. Dessa avgifter kan komma i form av fasta avgifter, rörliga avgifter eller marknadsvärdesjustering.

Smidig process när du bestämt dig

Processen tenderar att vara smidig när du väl hittat ett pensionsbolag som erbjuder ett avtal som passar dig samt säkerställt att en flytt är möjlig och prisvärd. Bolagen har ofta en färdig blankett som du fyller i, resterande arbete med praktiska detaljer sköts i regel av ditt nya pensionsbolag. Det kan ta olika lång tid innan flytten är genomförd, beroende på bolag och hur din pension ser ut. Vid flytt av tjänstepension tar det i de flesta fall mellan 2–3 månader innan du kan ta del av ditt nya pensionssparande.

KONTAKTA OSS

